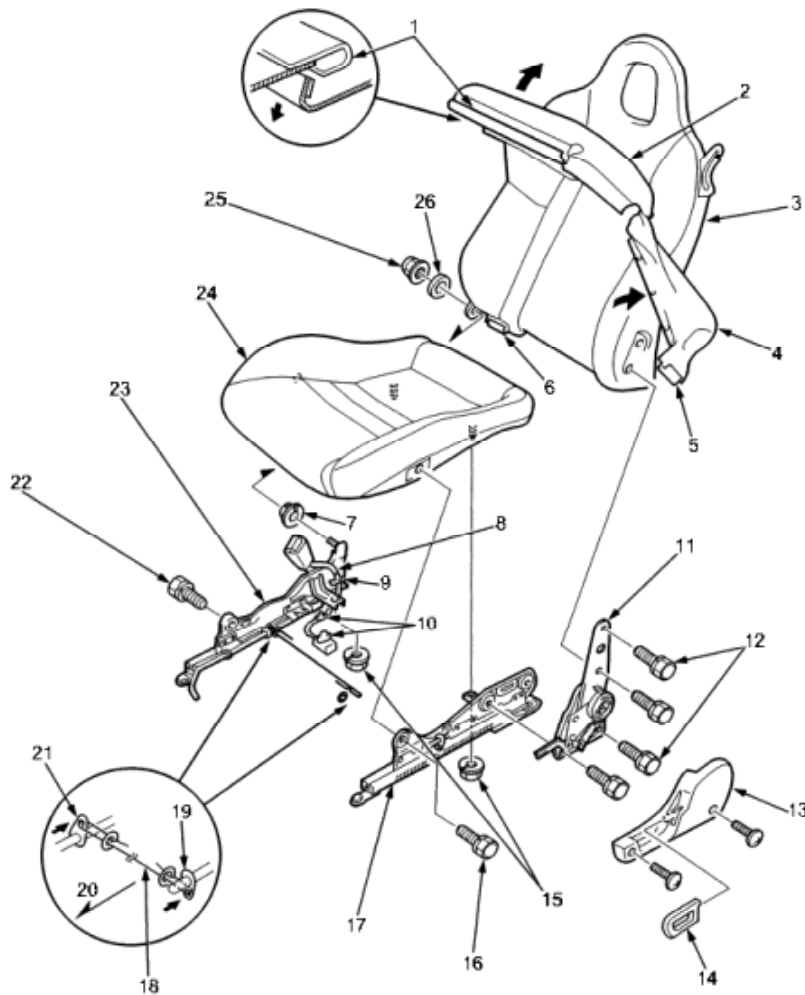


In umgekehrter Reihenfolge einbauen; dabei folgendes beachten:

- ♦ Darauf achten, daß Buchse und Gelenk-Unterlegscheibe korrekt eingesetzt sind.
- ♦ Beweglichen Teil der Sitzschiene mit Mehrzweckfett einschmieren.
- ♦ Damit der Sitzlehnenbezug nicht knittert, das Material gleichmäßig über das Polster ziehen.
- ♦ Das Verbindungsseil durch die Öffnungen in den Haken an beiden Gelenkseiten von vorne wieder einführen.



1. HAKEN
2. Zurückziehen.
3. RÜCKENLEHNE
4. Clips soweit notwendig lösen und den Rückenlehnenbezug zurückziehen (siehe Seite 20-69).
5. HAKEN
6. HAKEN
7. BUCHSE
8. SICHERHEITSGURT-SCHALTERKABELBAUM (bei einigen Modellen)
9. CLIP
10. CLIPS
11. SITZLEHNENVERSTELLUNG
12. 10 x 1,25 mm
47 Nm (4,8 kpm)
13. ABDECKUNG SITZVERSTELLUNG
14. VERSTELLKNAUF SITZLEHNE
15. 8 x 1,25 mm
22 Nm (2,2 kpm)
16. 10 x 1,25 mm
47 Nm (4,8 kpm)
17. ÄUSSERE SITZSCHIENE
18. VERBINDUNGSSEIL
19. HAKEN
20. Vorne
21. HAKEN
22. 10 x 1,25 mm
47 Nm (4,8 kpm)
23. INNERE SITZSCHIENE
24. SITZPOLSTER
25. GELENKMUTTER 8 x 1,25 mm
22 Nm (2,2 kpm)
26. GELENK-UNTERLEGSCHLEIFE