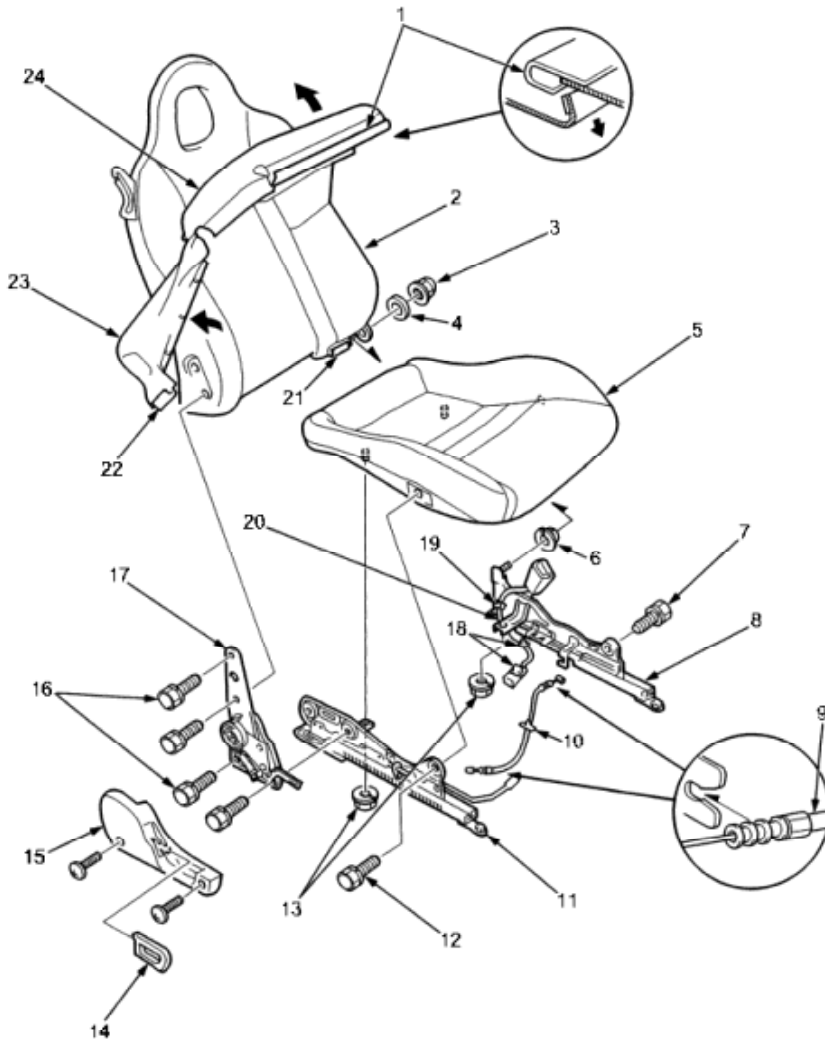


*In umgekehrter Reihenfolge einbauen; dabei folgendes beachten:*

- ♦ *Darauf achten, daß Buchse und Gelenk-Unterlegscheibe korrekt eingesetzt sind.*
- ♦ *Beweglichen Teil der Sitzschiene mit Mehrzweckfett einschmieren.*
- ♦ *Damit der Sitzlehnenbezug nicht knittert, das Material gleichmäßig über das Polster ziehen.*
- ♦ *Verbindungsseil wie erforderlich anpassen.*
- ♦ *Darauf achten, daß das Verbindungsseil korrekt eingehängt ist.*



1. HAKEN
2. RÜCKENLEHNE
3. GELENKMUTTER 8 x 1,25 mm  
22 Nm (2,2 kpm)
4. GELENK-UNTERLEGSCHIEBE
5. SITZPOLSTER
6. BUCHSE
7. 10 x 1,25 mm  
47 Nm (4,8 kpm)
8. INNERE SITZSCHIENE
9. VERBINDUNGSSEIL
10. CLIP
11. ÄUSSERE SITZSCHIENE
12. 10 x 1,25 mm  
47 Nm (4,8 kpm)
13. 8 x 1,25 mm  
22 Nm (2,2 kpm)
14. VERSTELLKNAUF SITZLEHNE
15. ABDECKUNG  
SITZLEHNENVERSTELLUNG
16. 10 x 1,25 mm  
47 Nm (4,8 kpm)
17. SITZLEHNENVERSTELLUNG
18. CLIPS
19. CLIP
20. SICHERHEITSGURT-  
SCHALTERKABELBAUM  
(bei einigen Modellen)
21. HAKEN
22. HAKEN
23. Bei Bedarf den Clip trennen und die  
Sitzlehnenverkleidung zurückziehen  
(siehe Seite 20-69).
24. Zurückziehen