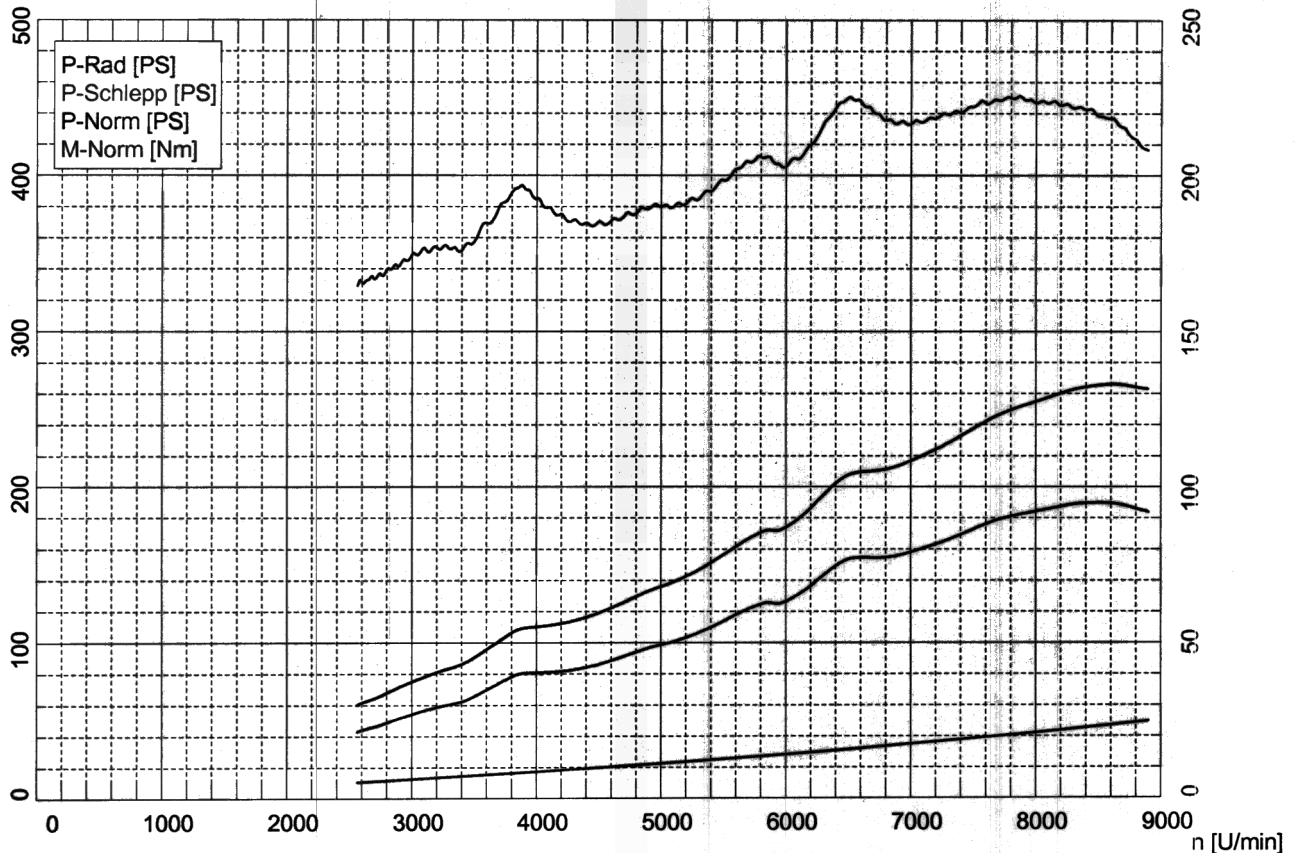


Fahrzeug-Typ: Honda S2000  
 Kennzeichen: FSS201  
 Prüfer: P.KELLER

Otto-Motor / Kein bzw. mechanischer Lader  
 Schaltgetriebe  
 Heck-Antrieb

Meßdatum: 11.06.2005 (11:57)

Seite 1



**Leistungsdaten**

Norm-Leistung 1)	$P_{Norm}$	265.8 PS / 195.5 kW
Motorleistung	$P_{Mot}$	236.2 PS / 173.7 kW
Radleistung	$P_{Rad}$	189.2 PS / 139.1 kW
Schleppeistung	$P_{Schlepp}$	47.0 PS / 34.6 kW
Max. Leistung bei		8620 · U/min/ 168.2 km/h
Drehmoment 1)	$M_{Norm}$	225.4 Nm
Max. Drehmoment bei		7875 U/min/ 153.6 km/h
Max. erreichte Drehzahl		8900 U/min/ 173.7 km/h

1) Korrektur nach EWG 80/1269  
 Korrektur-Faktoren:  $Q_v = 0.00 \%$

**Umgebungsdaten**

Umgebungs-Temperatur	$T_{Umgebung}$	29.3 °C
Ansaugluft-Temperatur	$T_{Ansaugluft}$	42.0 °C
Relative Luftfeuchte	$H_{Luft}$	22.5 %
Luftdruck	$p_{Luft}$	966.2 hPa
Dampfdruck	$p_{Dampf}$	9.2 hPa
Öl-Temperatur	$T_{Öl}$	90.0 °C
Kraftstoff-Temperatur	$T_{Kraftstoff}$	—.- °C

**Schlupf**

Geschwindigkeit unbelastet	$v_{unbelastet}$	—.- km/h
Drehzahl unbelastet	$n_{unbelastet}$	—.- U/min
Geschwindigkeit Vollast	$v_{Vollast}$	—.- km/h
Drehzahl Vollast	$n_{Vollast}$	—.- U/min
Schlupf		—.- %

**Rotierende Masse**

Mittlere Verzögerung Auslauf 1	$a_1$	—.- m/s <sup>2</sup>
Mittlere Bremskraft Auslauf 1	$F_1$	—.- N
Mittlere Verzögerung Auslauf 2	$a_2$	—.- m/s <sup>2</sup>
Mittlere Bremskraft Auslauf 2	$F_2$	—.- N
Kraft der Rotierenden Masse	$F_{rot-Gesamt}$	—.- N
Rotierende Gesamt-Masse	$m_{rot-Gesamt}$	310.0 kg
Rotierende Prüfstands-Masse	$m_{rot-Prüfstand}$	250.0 kg
Rotierende Fahrzeug-Masse	$m_{rot-Fahrzeug}$	60.0 kg