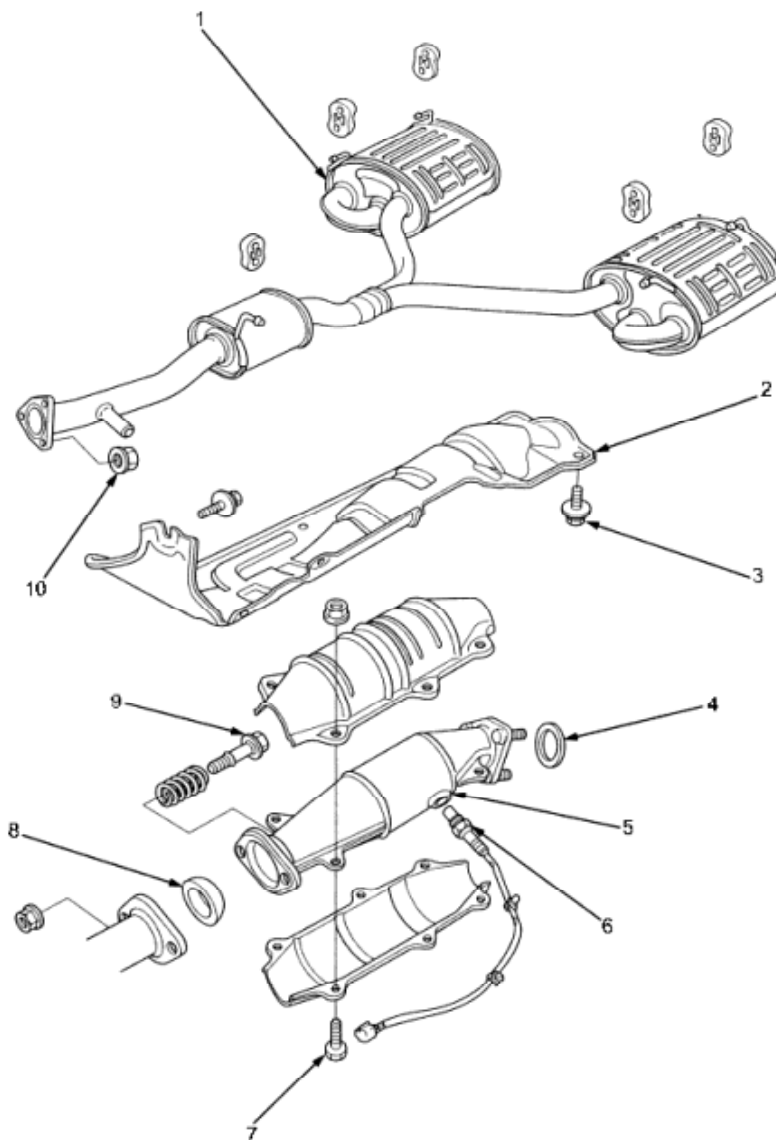


HINWEIS: Beim Zusammenbau neue Dichtungen und selbstsichernde Mutttern verwenden.



1. **AUSPUFFTOPF**
2. **HITZESCHUTZBLECH**
3. **6 x 1,0 mm 12 Nm (1,2 kpm)**
4. **DICHTUNG Auswechseln.**
5. **DREIWEGE-KATALYSATOR (TWC)**
6. **SEKUNDÄRER BEHEIZTER SAUERSTOFFSENSOR (SHO2S) 44 Nm (4,5 kpm)**
7. **6 x 1,0 mm 12 Nm (1,2 kpm)**
8. **DICHTUNG Auswechseln.**
9. **8 x 1,25 mm, 22 Nm (2,2 kpm) Auswechseln.**
Die Schrauben schrittweise im Wechsel von Seite zu Seite anziehen.
10. **SELBSTSICHERNDE MUTTER 10 x 1,25 mm 33 Nm (3,4 kpm) Auswechseln.**