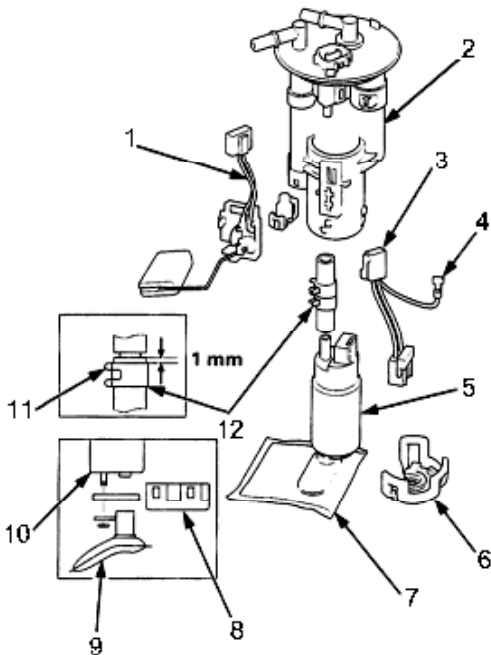


⚠️ WARNUNG

Während der Durchführung von Arbeiten am Kraftstoffsystem nicht rauchen. Kein offenes Feuer oder Funken.

Der Kraftstofffilter sollte ausgewechselt werden, wenn der Kraftstoffdruck unter den Sollwert [320 - 370 kPa (3,3 - 3,8 kg/cm²) bei nicht angeschlossenem und abgeklemmten Unterdruckschlauch des Druckreglers] fällt, nachdem die einwandfreie Funktion von Kraftstoffpumpe und Kraftstoffdruckregler sichergestellt wurde.

1. Die Kraftstoffpumpe entfernen (siehe Seite 11-A-119).
2. Den Kraftstofffilter entfernen.



1. GEBER DER KRAFTSTOFFVORRATSANZEIGE
2. KRAFTSTOFFFILTER
3. KABELBAUM
4. KONTAKT
5. KRAFTSTOFFPUMPE
6. HALTERUNG
7. ANSAUGFILTER
8. HALTERUNG
9. ANSAUGFILTER
10. KRAFTSTOFFPUMPE
11. VORSPRUNG
12. KLEMME

3. Das Bauteil mit einer neuen Basisdichtung in umgekehrter Reihenfolge des Ausbaus wieder einbauen, dann folgende Punkte überprüfen:
 - ♦ Beim Anschließen des Kabelbaums sicherstellen, daß der Anschluß fest sitzt und der Kontakt sicher eingerastet ist.
 - ♦ Überprüfen, daß der Vorsprung der Klemme nicht an den Kabelbaum stößt.
 - ♦ Den unteren Teil des Ansaugfilters nicht andrücken.
 - ♦ Beim Einbau des Gebers der Kraftstoffvorratsanzeige sicherstellen, daß der Anschluß fest sitzt und der Stecker sicher eingerastet ist. Nicht übermäßig verbiegen.

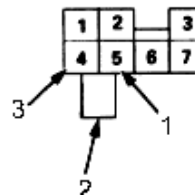
⚠️ WARNUNG

Während der Durchführung von Arbeiten am Kraftstoffsystem nicht rauchen. Kein offenes Feuer oder Funken.

Wenn eine Störung der Kraftstoffpumpe vermutet wird, deren einwandfreien Betrieb überprüfen; wenn sie eingeschaltet ist, ist ein Geräusch an den Einspritzventilleisten unter der Ansaugkrümmerabdeckung zu hören. Die Kraftstoffpumpe sollte beim ersten Einschalten der Zündung (II) zwei Sekunden laufen. Wenn die Kraftstoffpumpe kein Geräusch erzeugt, die Pumpe folgendermaßen überprüfen:

1. Die hintere Ablage entfernen (siehe Kapitel 20).
2. Die Wartungsabdeckung am Boden entfernen.
3. Die Zündung ausschalten, dann den 5poligen Stecker von der Kraftstoffpumpe abziehen.
4. Kontakt Nr. 4 und Nr. 5 des 7poligen Steckers des PGM-FI-Hauptrelais mit einem Überbrückungskabel verbinden.

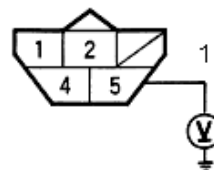
7POLIGER STECKER PGM-FI-HAUPTRELAIS



1. IG1 (BLK/YEL)
2. ÜBERBRÜCKUNGSKABEL
Kabelseite von Buchsenverbindungen
3. KRAFTSTOFFPUMPE (YEL/GRN)

5. Überprüfen, daß zwischen dem Kontakt Nr. 5 des 5poligen Steckers der Kraftstoffpumpe und der Karosseriemasse Batteriespannung anliegt, wenn die Zündung eingeschaltet wird (II).

5POLIGER STECKER DER KRAFTSTOFFPUMPE



1. KRAFTSTOFFPUMPE (YEL/GRN)
Kabelseite von Buchsenverbindungen

- ♦ Wenn Batteriespannung vorhanden ist, die Masse der Kraftstoffpumpe überprüfen. Wenn die Masse vorschriftsmäßig ist, die Kraftstoffpumpe auswechseln.
- ♦ Wenn keine Spannung vorhanden ist, den Kabelbaum überprüfen (siehe Seite 11-A-120).