

HINWEIS:

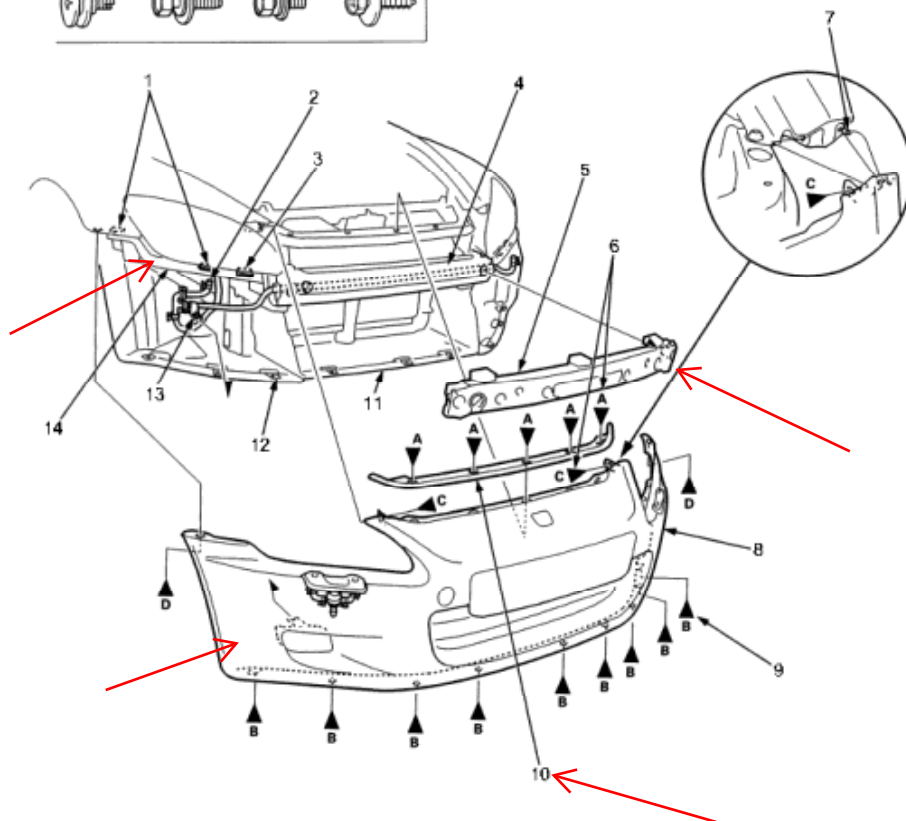
- ♦ Zum Abbau des vorderen Stoßfängers sollte ein Helfer hinzugezogen werden.
- ♦ Darauf achten, daß der vordere Stoßfänger und die Karosserie nicht verkratzt werden.
- ♦ Hände mit Handschuhen schützen.

In umgekehrter Reihenfolge einbauen; dabei folgendes beachten:

- ♦ Darauf achten, daß der vordere Stoßfänger in die Haken der oberen Eckträger und die vorderen Kotflügel eingehängt wird.
- ♦ Darauf achten, daß die Leitungen der Scheinwerferwaschanlage korrekt angeschlossen sind.

Lage der Befestigungen

A ▶ : Schraube, 5 **B ▶ :** Schraube, 9 **C ▶ :** Schraube, 2 **D ▶ :** Schraube, 2



1. HAKEN
2. LEITUNG SCHEINWERFERWASCHANLAGE
Von jeder Seite trennen
(Nur bei einigen Modellen).
3. HAKEN
4. VORDERER BIEGETRÄGER
5. DAMPFER
6. 6 x 1,0 mm
9,8 Nm (1,0 kpm)
7. HAKEN
8. VORDERER STOßFÄNGER
9. 6 x 1,0 mm
9,8 Nm (1,0 kpm)
10. OBERE VERSTEIFUNG VORDERER STOßFÄNGER
11. UNTERE VERKLEIDUNG VORNE
12. KOTFLÜGELINNENBLECH
13. CLIP
Lösen.
14. OBERER ECKTRÄGER VORDERER STOßFÄNGER